

Regímenes de bienestar y de género: los ODS de cara a instaurar una sociedad igualitaria

Ana Cevallos

San Salvador, 17 de mayo de 2019



Contenido



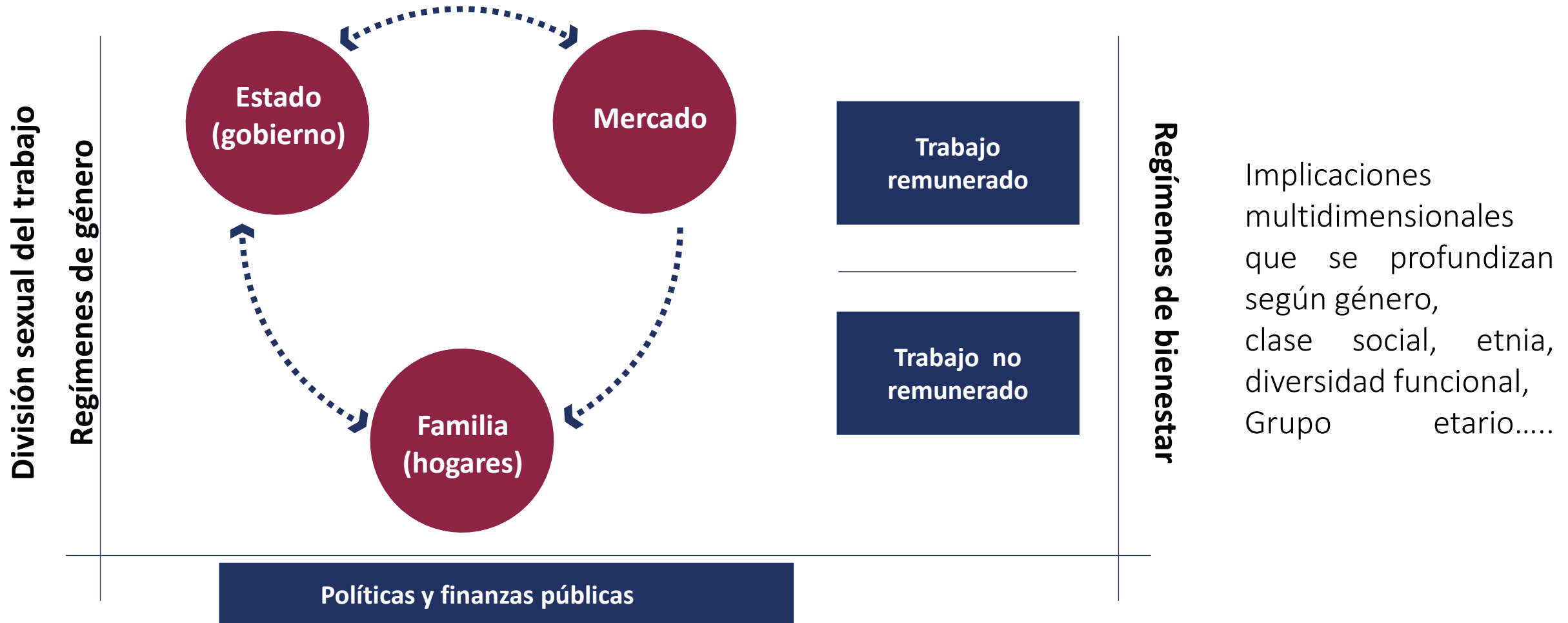
- I. Algunos elementos de diagnóstico de la situación actual
- II. ¿Hacia dónde debería evolucionar Centroamérica? Los ODS de cara a la construcción de una sociedad igualitaria
- III. Reflexiones finales



I. Algunos elementos de diagnóstico de la situación actual



Si el Estado falla, ¿quién provee el bienestar? ¿El mercado o las familias?



Implicaciones multidimensionales que se profundizan según género, clase social, etnia, diversidad funcional, Grupo etario.....



Dimensiones del bienestar



Des/familiarización
del bienestar



Des/mercantilización
del bienestar



Mercantilización de la
fuerza de trabajo

Centroamérica: dos tipos de regímenes de bienestar



Fuente: Icefi sobre la base de Martínez (2007)

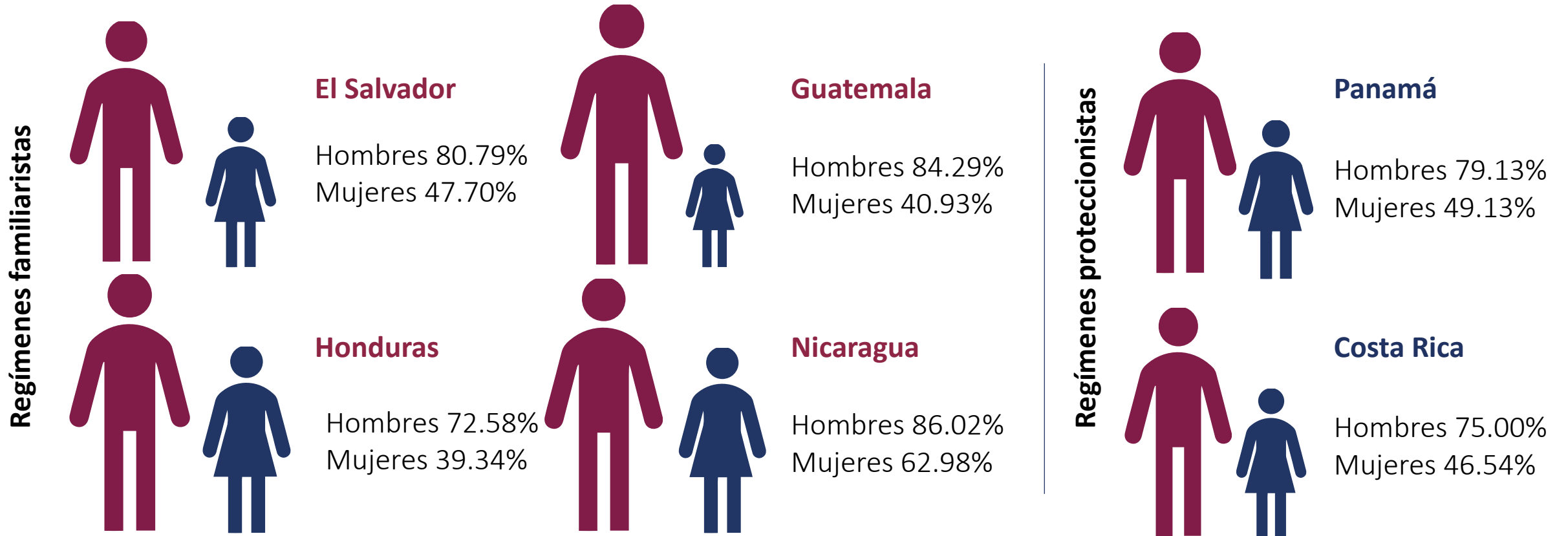
Por una política fiscal para la democracia y el desarrollo: **Otra Centroamérica es posible**



Los hombres participan más en el mercado laboral



Tasa de participación en el mercado laboral. Promedio (2010-2017)



Por una política fiscal para la democracia y el desarrollo: **Otra Centroamérica es posible**

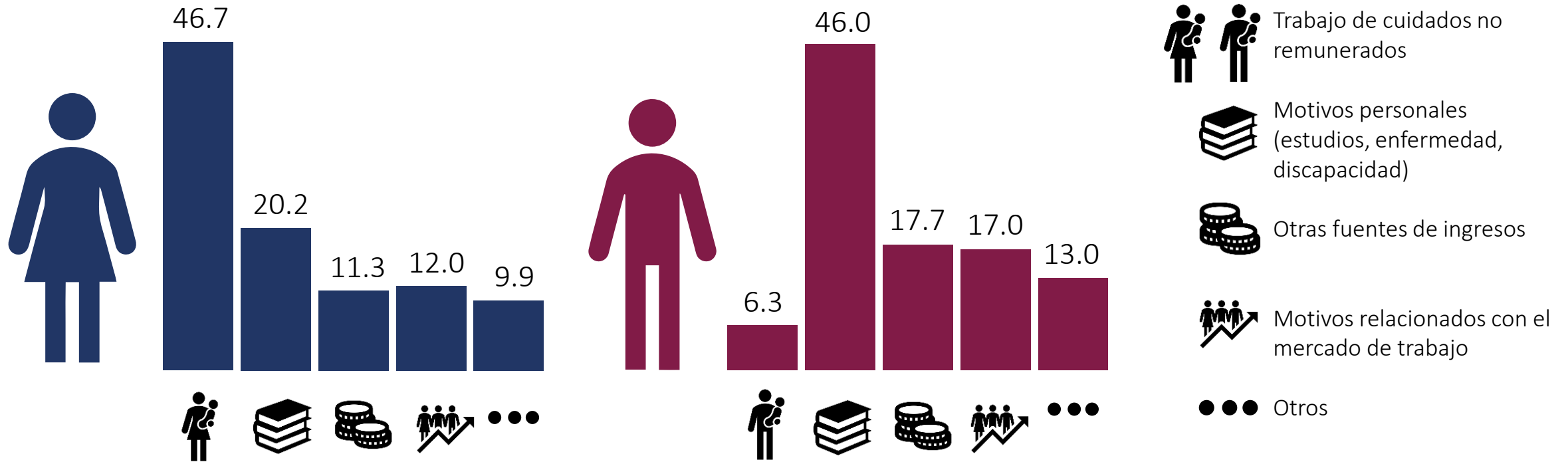
Fuente: Icefi, con información de Cepalstat



Las mujeres son excluidas del bienestar que deriva de la vinculación con el mercado laboral formal, a pesar que proveen bienestar social con trabajos no remunerados



Porcentaje de personas inactivas, por sexo, principal motivo de estar fuera de la fuerza laboral.
Último período disponible





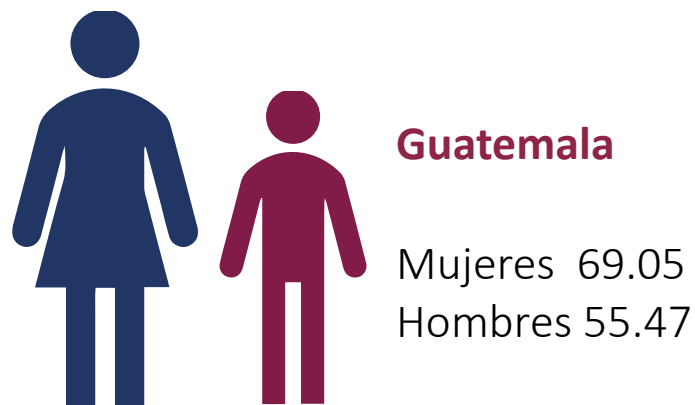
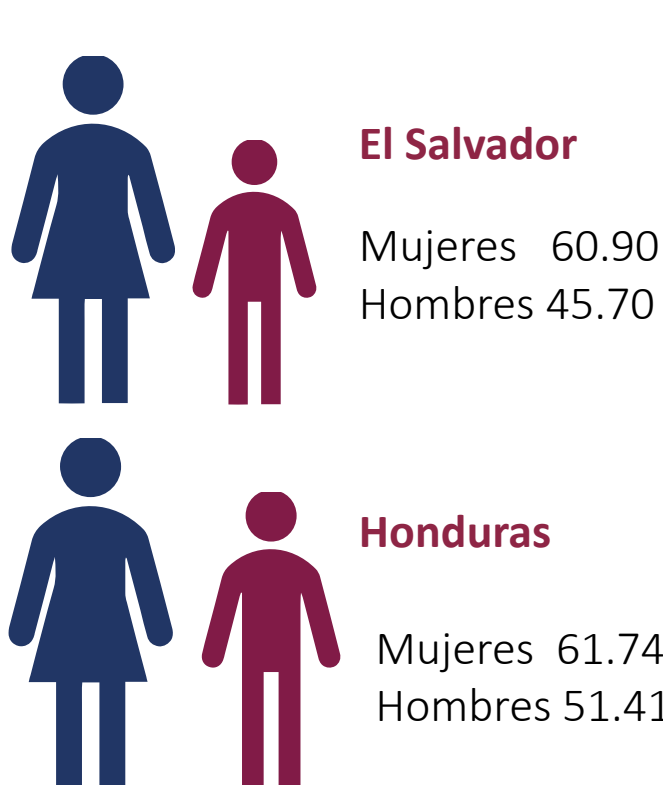
División sexual del trabajo:

las mujeres se ocupan más en el sector informal y de productividad baja. Esto ocurre en menor medida en regímenes proteccionistas

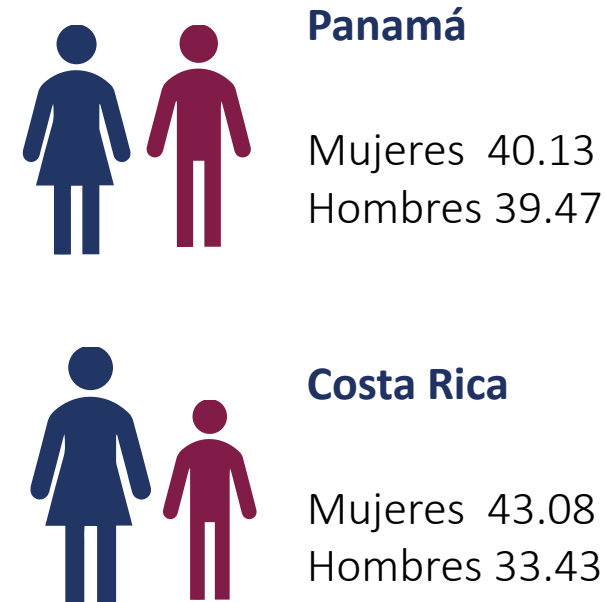


Proporción de personas ocupadas en el sector informal.
Promedio años disponibles (2006, 2011 y 2014).

Regímenes familiaristas



Regímenes proteccionistas

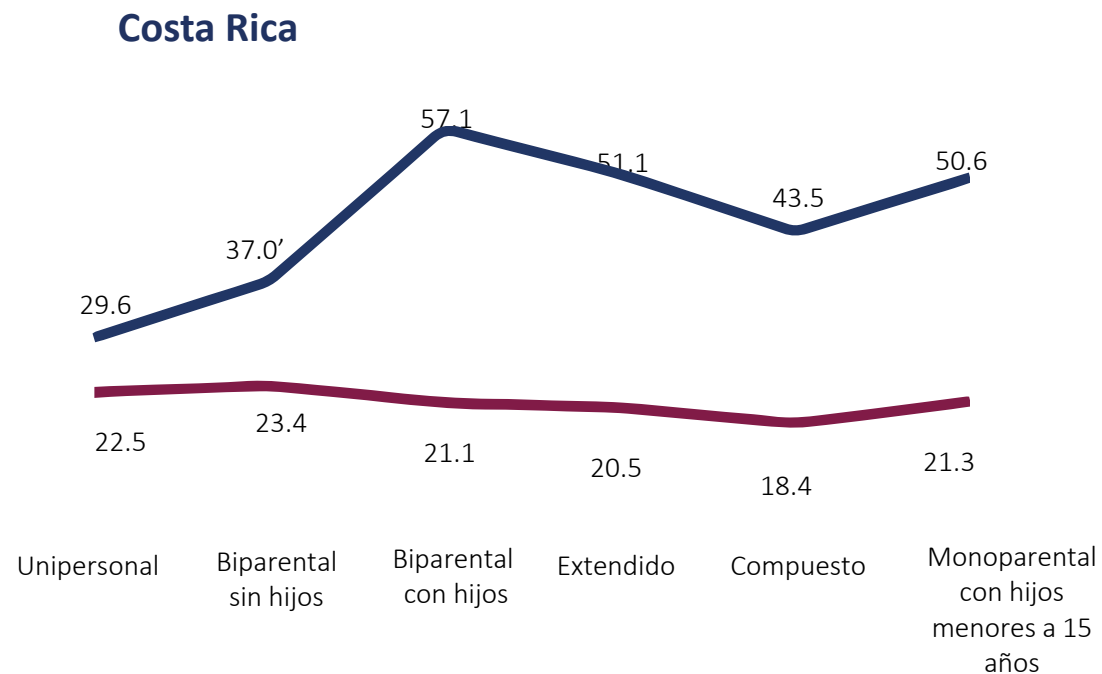
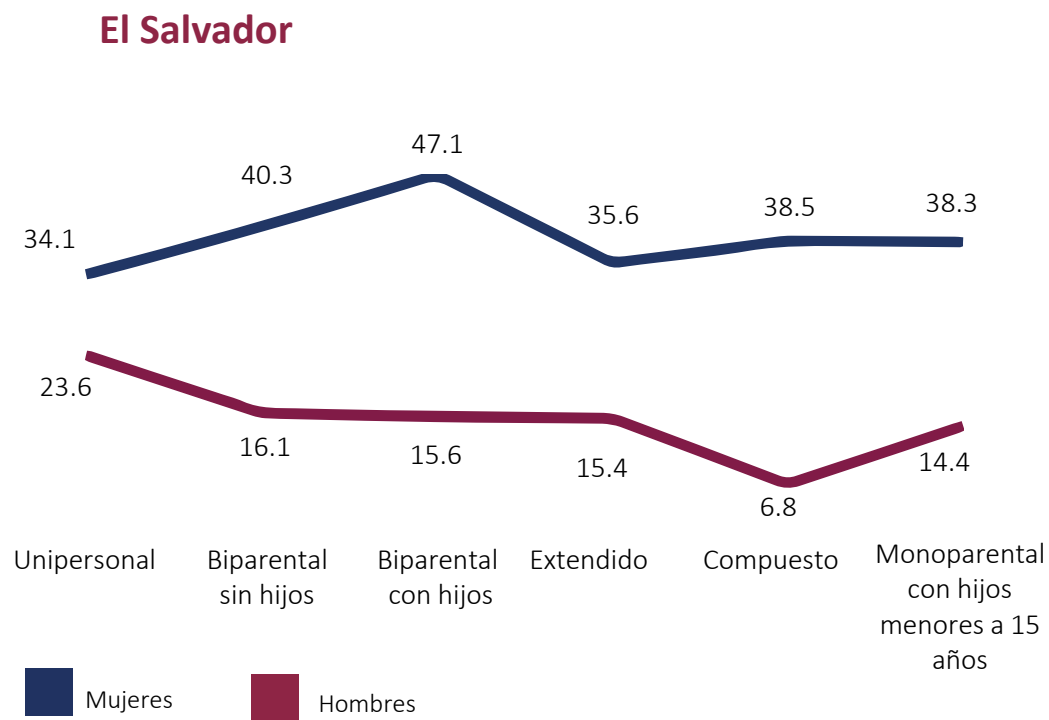




El trabajo no remunerado de las mujeres se incrementa cuando su familia crece, el de los hombres se reduce



Tiempo de trabajo no remunerado, en número de horas a la semana. Clasificación por sexo y tipo de hogar, en población de 15 años de edad y más. Último período disponible.





En el mundo político: las mujeres participan en menor proporción que los hombres

Centroamérica: brechas en participación política de las mujeres respecto a los hombres. Período 2006-2017, años seleccionados.



Indicador: brecha de género en la participación en escaños en el parlamento, los Ministerios o como jefes de Estado.

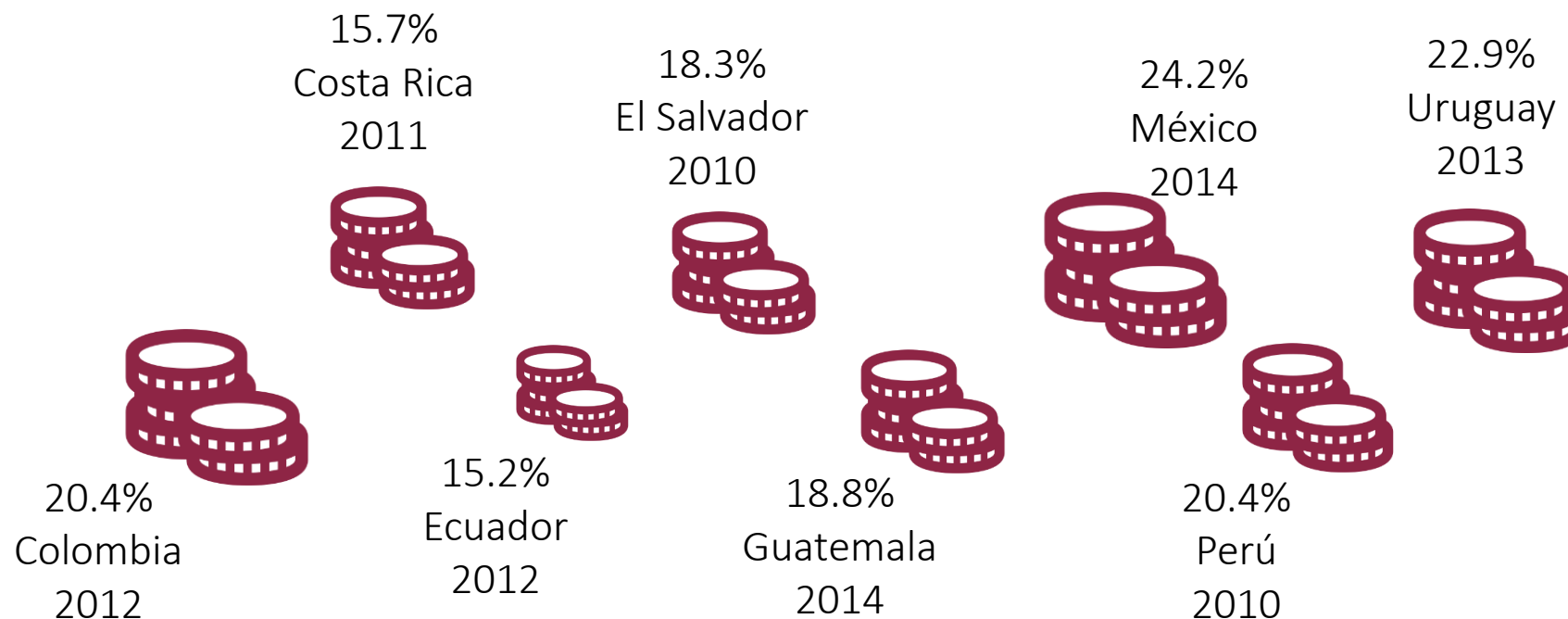


El trabajo no remunerado subsidia la economía y la ausencia del Estado



Valor del trabajo no remunerado de los hogares respect al PIB nacional según matriz de remuneraciones del Sistema de las cuentas nacionales (SCN) de cada país

PRODUCCIÓN FUERA DEL SCN



70%
Es el aporte de las mujeres a esta producción

Fuente: Cepal (2017)



La estructuración social de las familias ha evolucionado, pero prevalecen las condiciones que perpetúan la desigualdad

Prevalece un modelo que se aproxima al de hombre proveedor:



- Predomina en el mercado laboral formal remunerado y en el mundo político
- Cuando está ausente en el mercado laboral es por motivos personales
- Su rol de cuidadores es marginal o incluso nulo



Un modelo que relega a las mujeres a los cuidados

- Se ausenta del mercado laboral remunerado por estar obligada a realizar trabajos de cuidados (no remunerados)
- Cuando se incorpora sufre discriminación y se inserta mayoritariamente en el sector informal
- Su rol de proveedoras se realiza con trabas explícitas o implícitas

II. ¿Hacia dónde debería evolucionar Centroamérica? Los ODS de cara a la construcción de una sociedad igualitaria



Centroamérica debe generar las condiciones (económicas, sociales, culturales, políticas) que permitan alejarse del modelo de hombre-proveedor y aproximarse a uno de personas sustentadoras- cuidadoras en igualdad

Las 3 D del bienestar

Des/
feminizar

Des/
familiarizar

Des/
mercantilizar



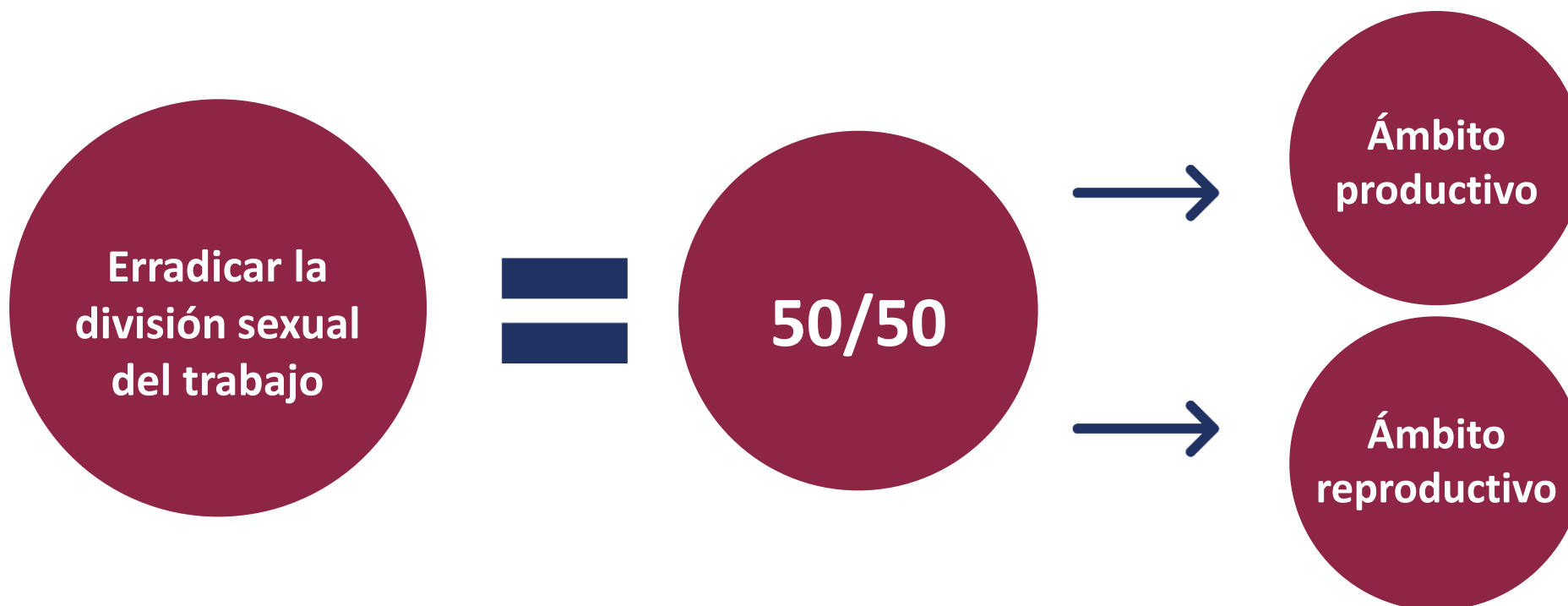
Mercantilizar la
fuerza de trabajo



Impulsar acciones
género
transformativas



Centroamérica debe generar las condiciones (económicas, sociales, culturales, políticas) que permitan alejarse del modelo de hombre-proveedor y aproximarse a uno de personas sustentadoras- cuidadoras en igualdad







Centroamérica debe generar las condiciones (económicas, sociales, culturales, políticas) que permitan alejarse del modelo de hombre-proveedor y aproximarse a uno de personas sustentadoras- cuidadoras en igualdad





La igualdad más allá del Objetivo 5 de los ODS





Los ODS de cara a la construcción de una sociedad igualitaria: ejes básicos



Universalización de servicios públicos de calidad para la atención a la dependencia y educación infantil desde los cero años.



Adicionalmente, infraestructura inclusiva



Equiparación de los derechos a los cuidados: permisos de paternidad y maternidad iguales e intransferibles y políticas educativas que promuevan el cambio del modelo



Mercado laboral que permita compatibilizar ámbitos productivos y reproductivos: reducción de jornada laboral



Eliminar los incentivos perversos que perpetúen y potencien (explícita o implícitamente) la división sexual del trabajo: hombre proveedor y mujer cuidadora



Igualdad en los derechos y en la protección social de todas las categorías laborales, especialmente atención a la inclusión de las empleadas del hogar y otras categorías laborales vinculadas a los cuidados

III. Reflexiones



Reflexiones



- CA debe considerar un modelo de sociedad con políticas y finanzas públicas que abarquen los ámbitos producción/reproducción
- Garantizar servicios públicos suficientes, de calidad y universales, como premisa para aproximarse a las 3D
- Además de atender las consecuencias de la desigualdad, fundamentalmente se deben erradicar sus causas
- La igualdad es asunto de justicia pero también de reparto y uso eficiente de los recursos públicos. Por tanto es un asunto fiscal



Síguenos en:



www.icefi.org