

Pobreza y desigualdad rural en Centroamérica

Javier Cabrera
Octubre 2014

Contenido



1. ¿Qué entendemos por pobreza y desigualdad?
2. ¿Quiénes somos los centroamericanos y cómo vivimos?
3. ¿Cuántos centroamericanos viven en pobreza y por qué? Ingresos y desigualdad
4. ¿Qué papel juegan los Estados en la lucha contra la pobreza y la desigualdad?
5. Consideraciones finales



¿Qué entendemos por pobreza?



La pobreza como un fenómeno multidimensional

La pobreza humana como negación de las oportunidades y opciones básicas para el desarrollo humano

En su publicación “Pobreza y hambruna: Un ensayo sobre el derecho y la privación” de 1981, demostró que el hambre no es consecuencia de la falta de alimentos, sino de desigualdades en los mecanismos de distribución de estos.



¿Qué entendemos por desigualdad?



Situación socioeconómica en la que un grupo recibe un trato diferente por parte de otro grupo o colectivo.





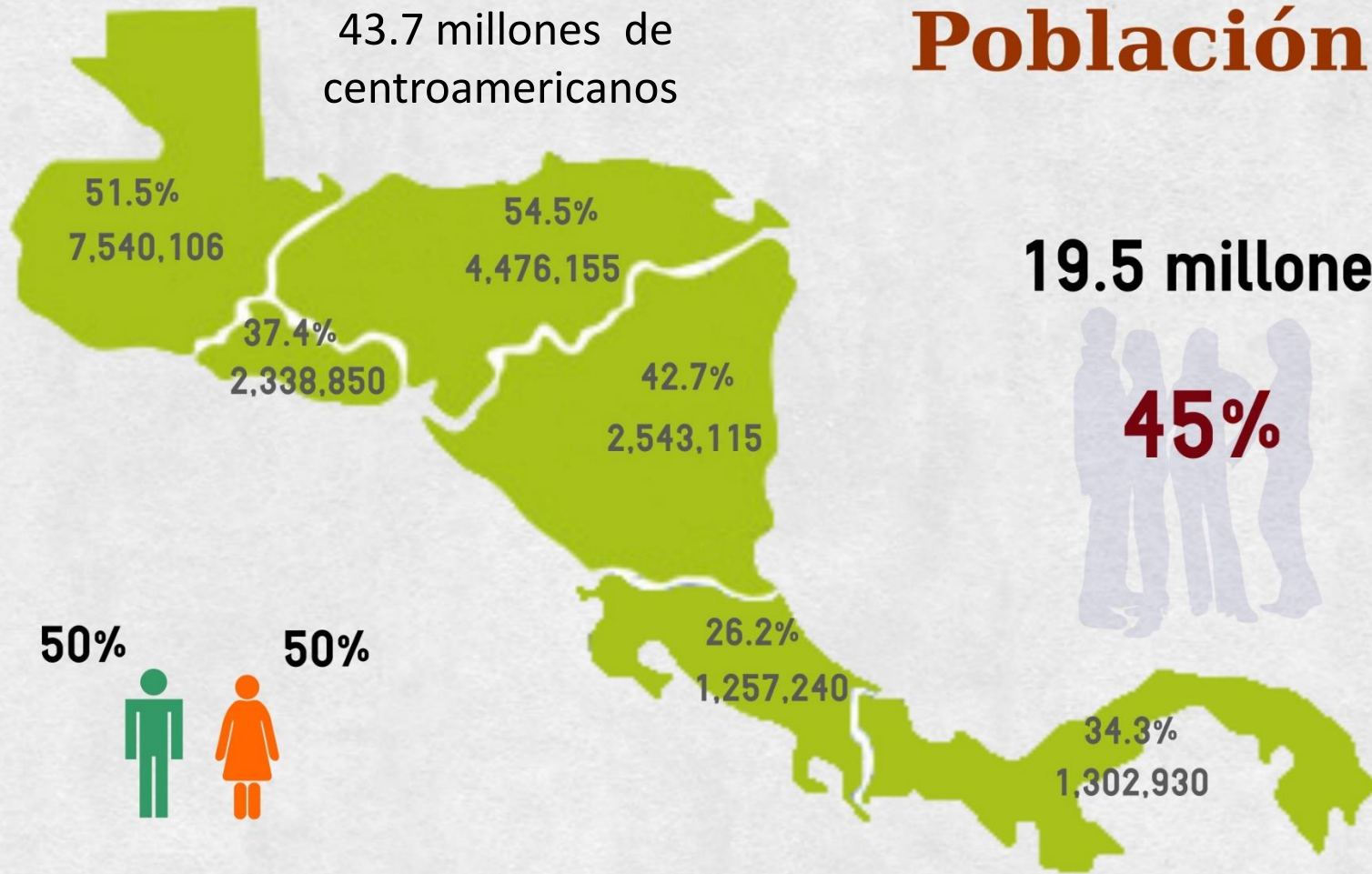
Política fiscal y
desarrollo rural en
CENTROAMÉRICA

¿Quiénes somos los centroamericanos y cómo vivimos?



Población Rural

43.7 millones de centroamericanos



19.5 millones



Grupos etarios



0 a 17 años

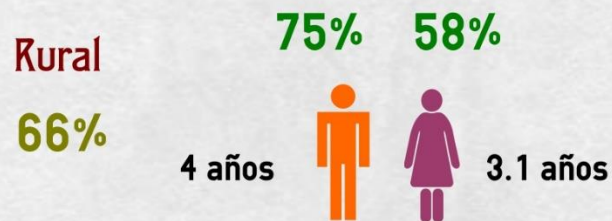


18 a 64 años



Más de 64 años

Guatemala



El Salvador



Educación

Tasa de alfabetización y años de escolaridad promedio población de 15 años y más.

Honduras



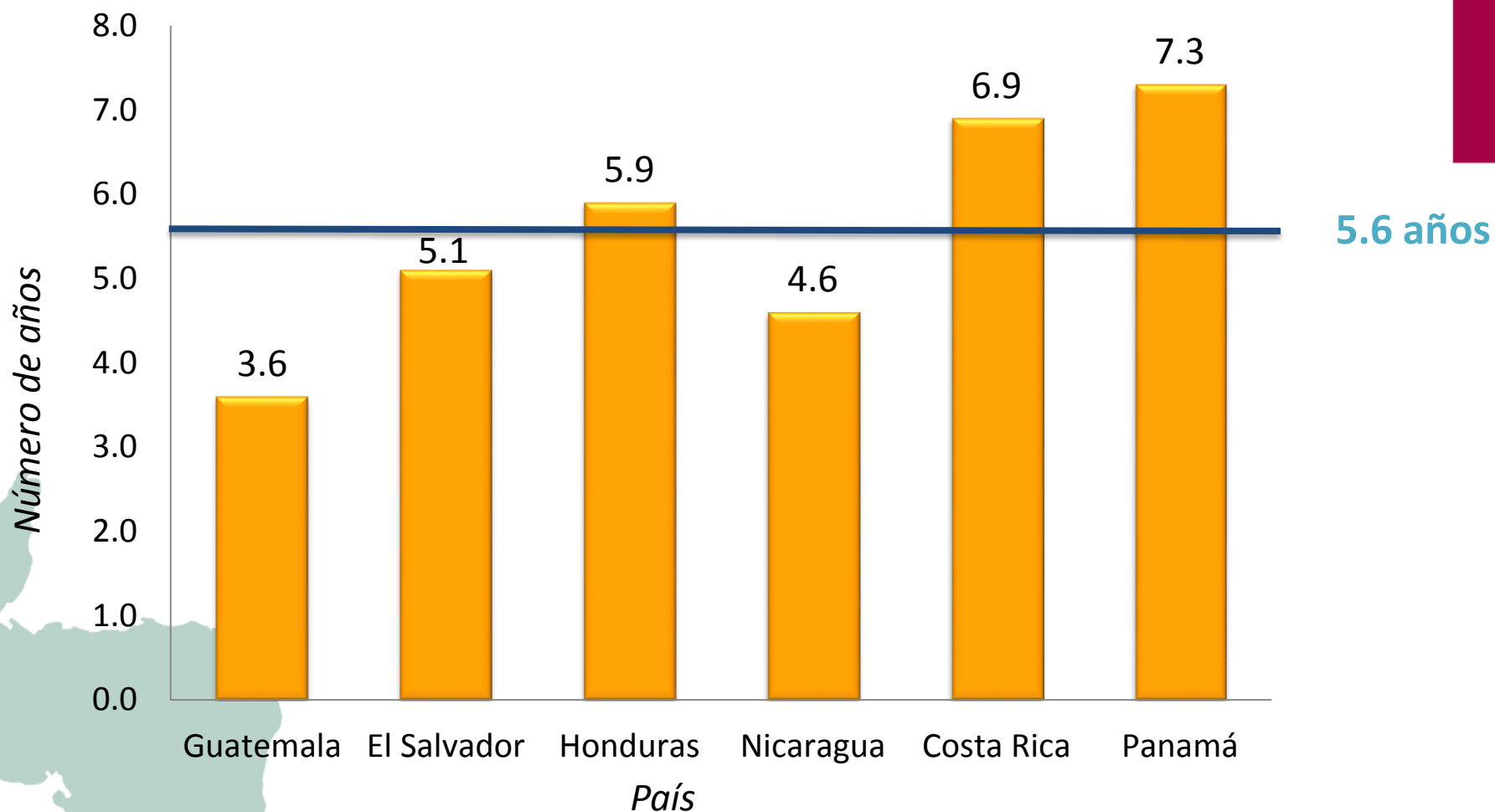
Nicaragua



Años promedio de escolaridad

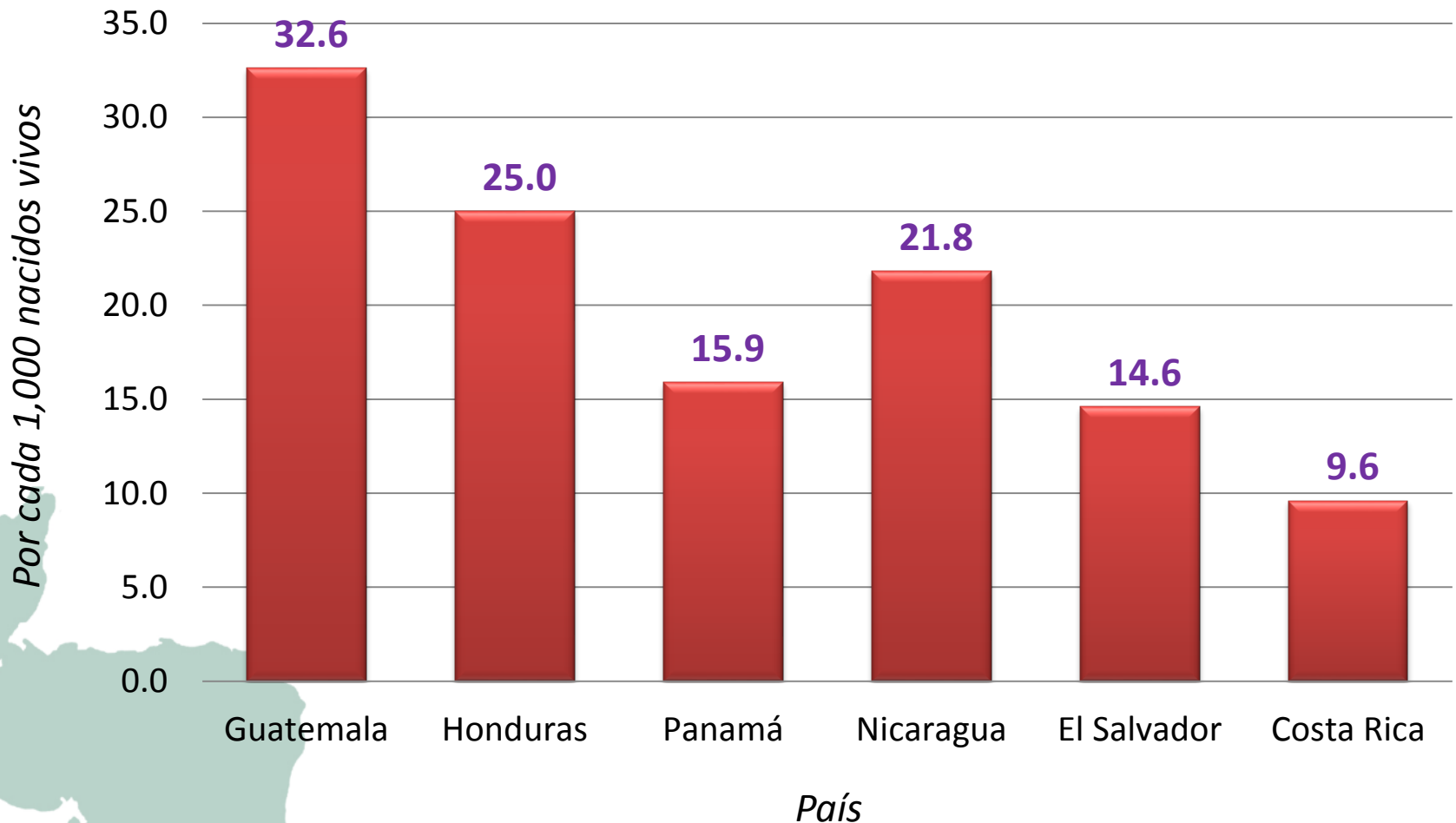


Política fiscal y
desarrollo rural en
CENTROAMÉRICA



Fuente: Icefi, Fida, con datos de encuestas de hogares de cada país.

Tasa de mortalidad infantil en el área rural



Fuente: Icefi, Fida, con datos de encuestas de hogares de cada país.

Condiciones de vida de la región

69%

Población rural que vive en situación de pobreza.

33%

Personas que habitan en la zona urbana y se encuentran en situación de pobreza.

86%

Hogares rurales que utilizan leña como principal fuente de energía para cocinar sus alimentos.

38%

Viviendas del área rural tienen piso de tierra.

68%

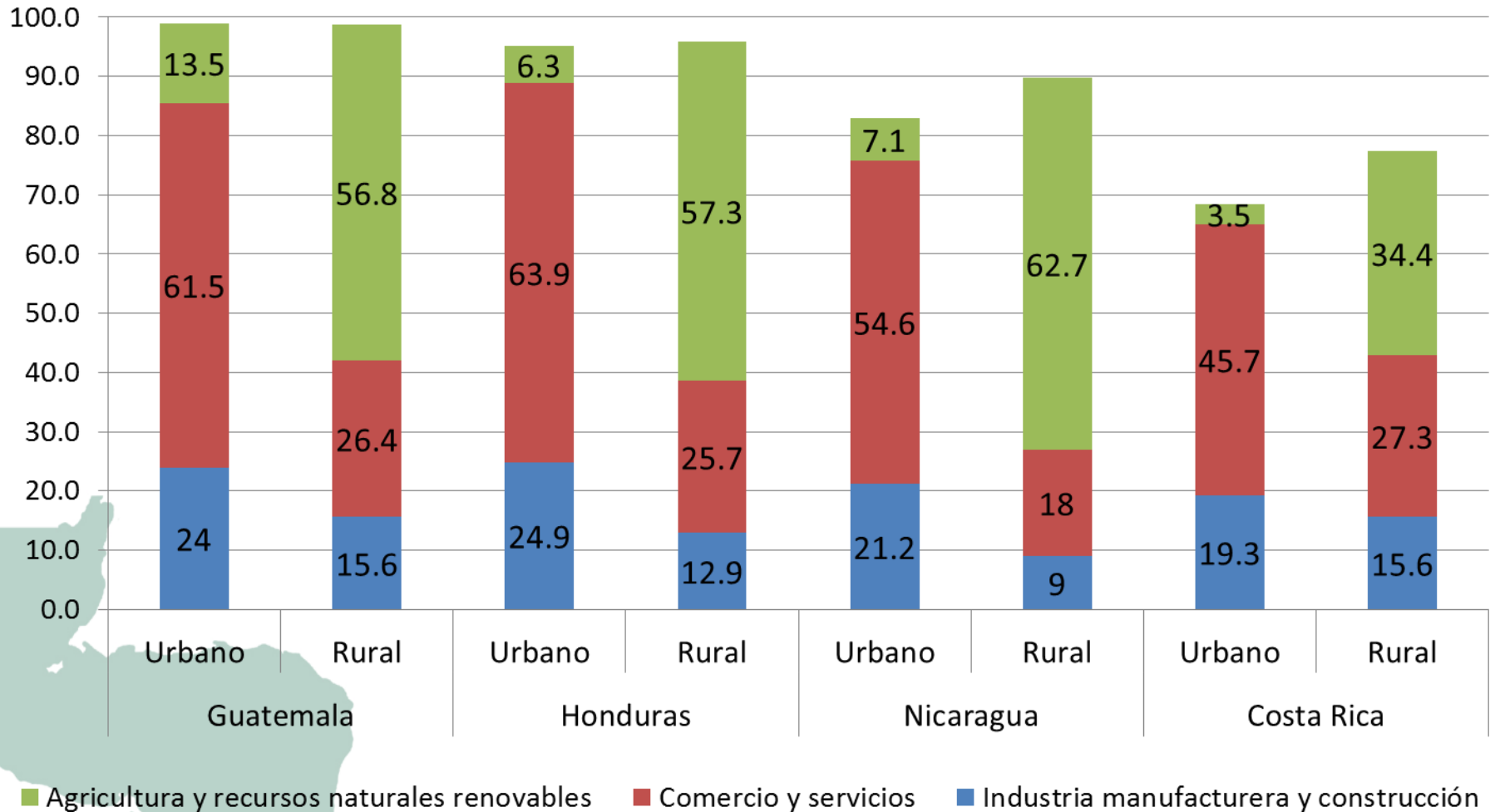
Viviendas del área rural que tienen acceso a agua por medio de tubería, sea este servicio público o privado.

5%

Viviendas que cuentan con inodoro conectado a la red de drenaje como medio para la eliminación de excretas.



Población ocupada de 15 años y más por principales ramas de actividad económica según área geográfica



Fuente: Icefi, Fida, con datos de encuestas de hogares de cada país.



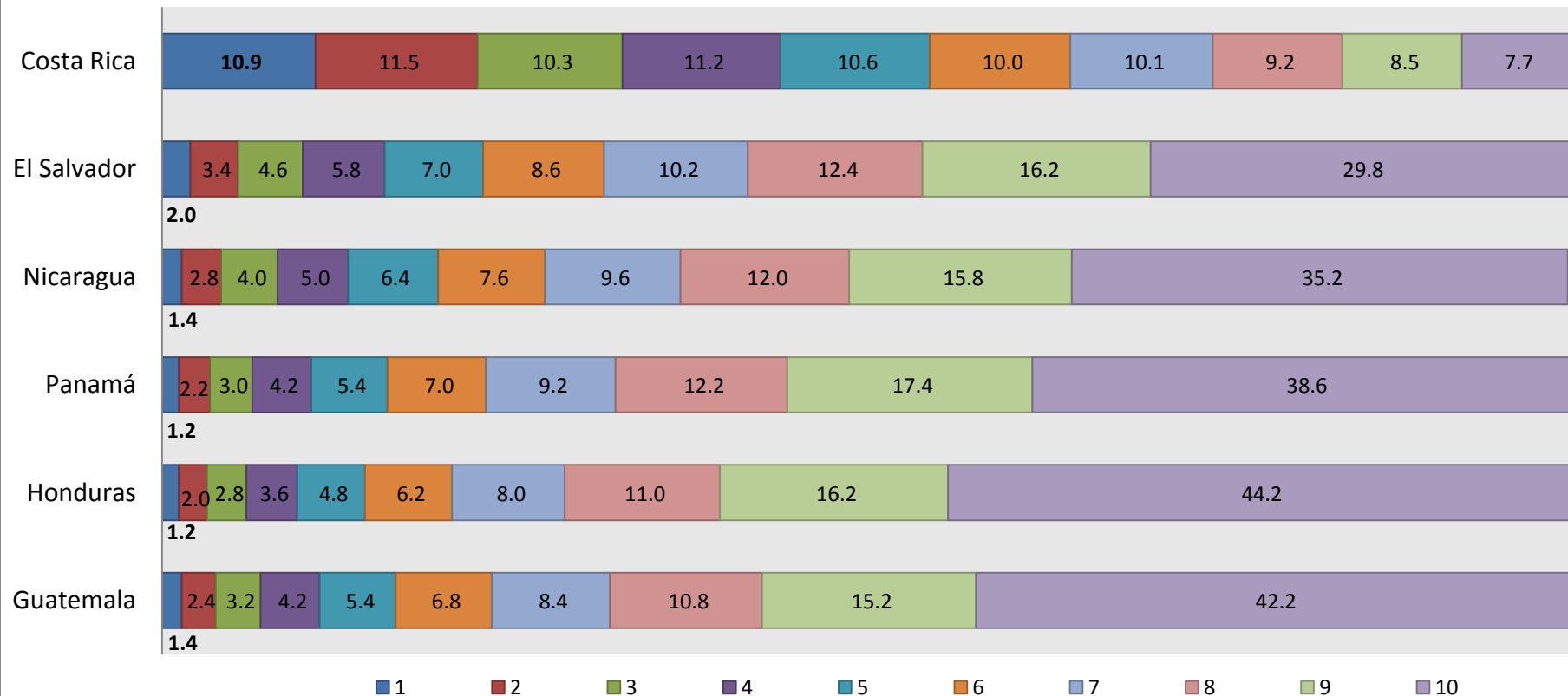
¿Cuántos centroamericanos viven en pobreza y por qué?



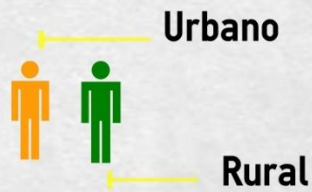
Distribución del ingreso rural de las personas por deciles



Política fiscal y
desarrollo rural en
CENTROAMÉRICA



Fuente: Icefi, Fida, con datos de encuestas de hogares de cada país.



Incidencia de pobreza según distintas medidas de bienestar

- Necesidades básicas insatisfechas del hogar
- Consumo del hogar
- Ingreso del hogar

Promedio rural 51%
Promedio urbano 28%

Guatemala
16.2% 50.2%

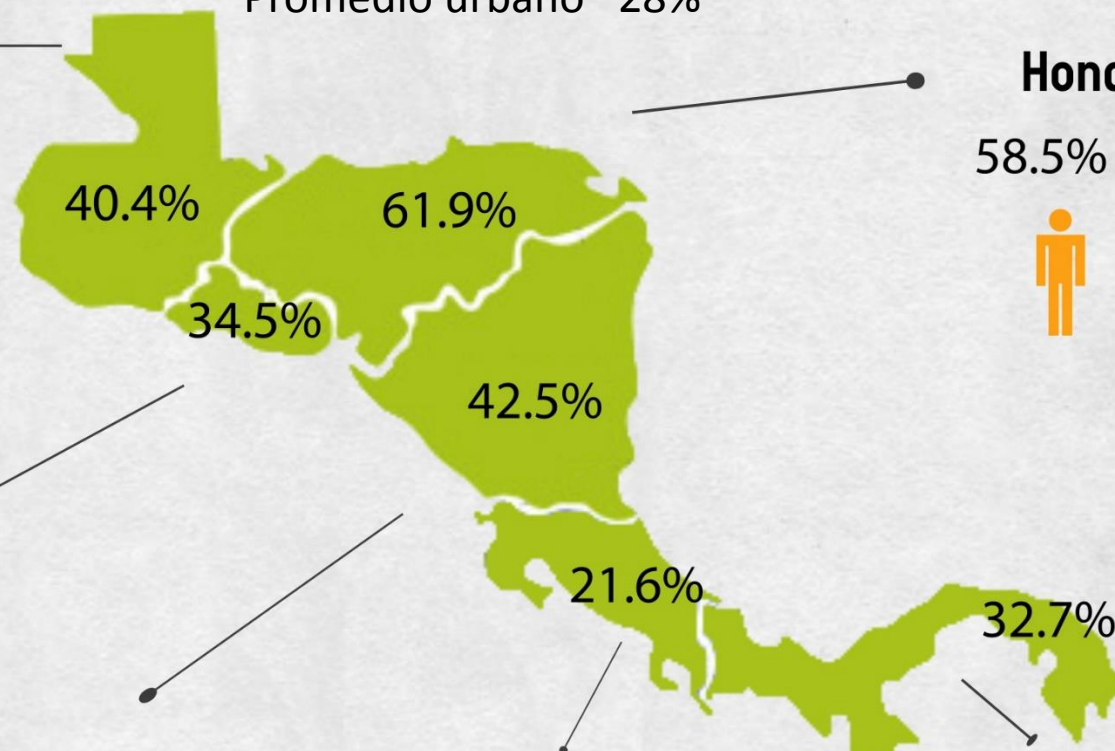
Honduras
58.5% 65.2%

El Salvador
29.9% 43.3%

Nicaragua
26.8% 63.3%

Costa Rica
19.1% 26.0%

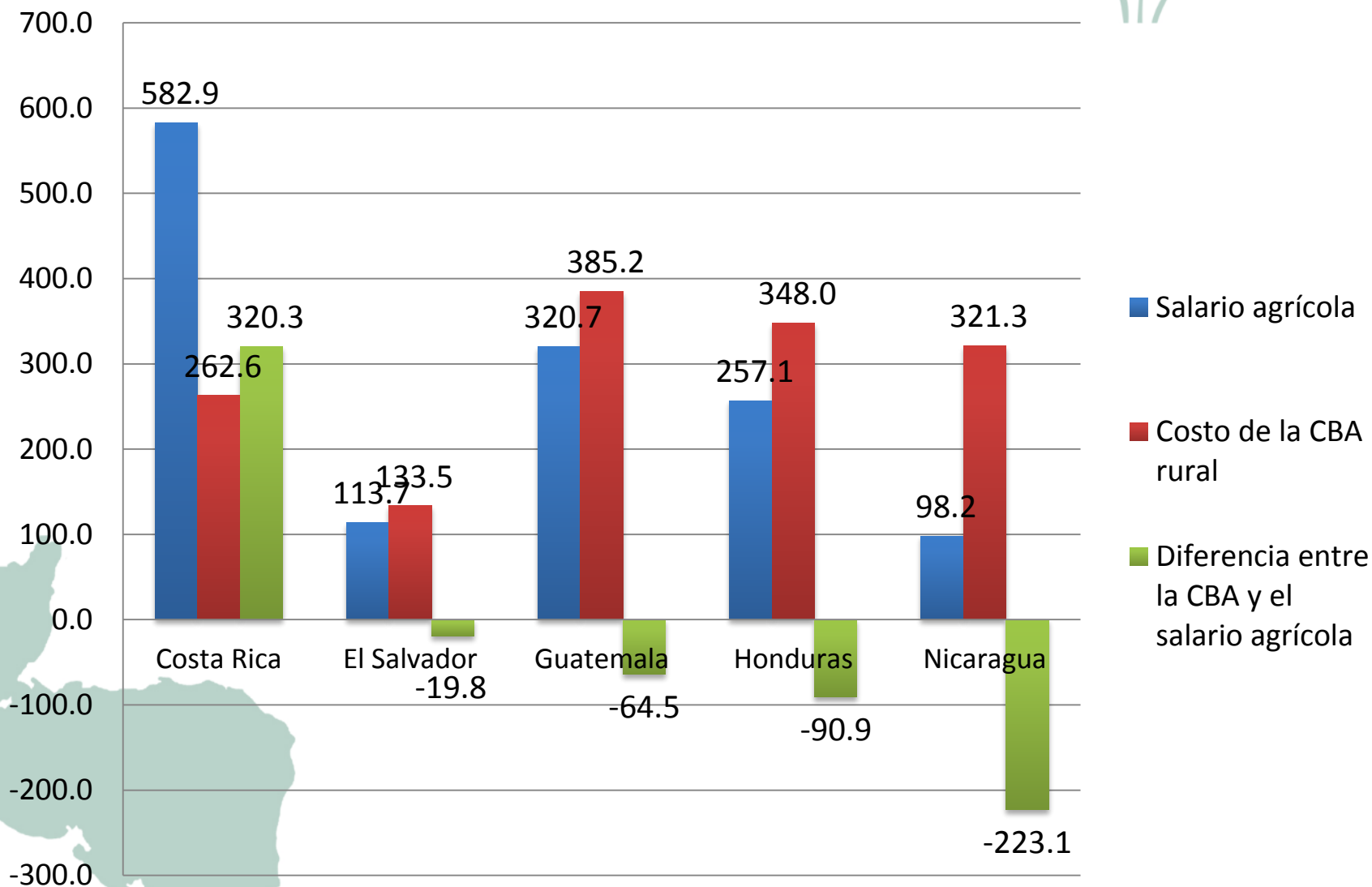
Panamá
17.7% 59.7%



Fuente: Icefi, Fida, con datos de encuestas de hogares de cada país.

Relación entre el costo de la Canasta Básica Alimentaria rural y el salario mínimo en el sector agrícola

USD dólares



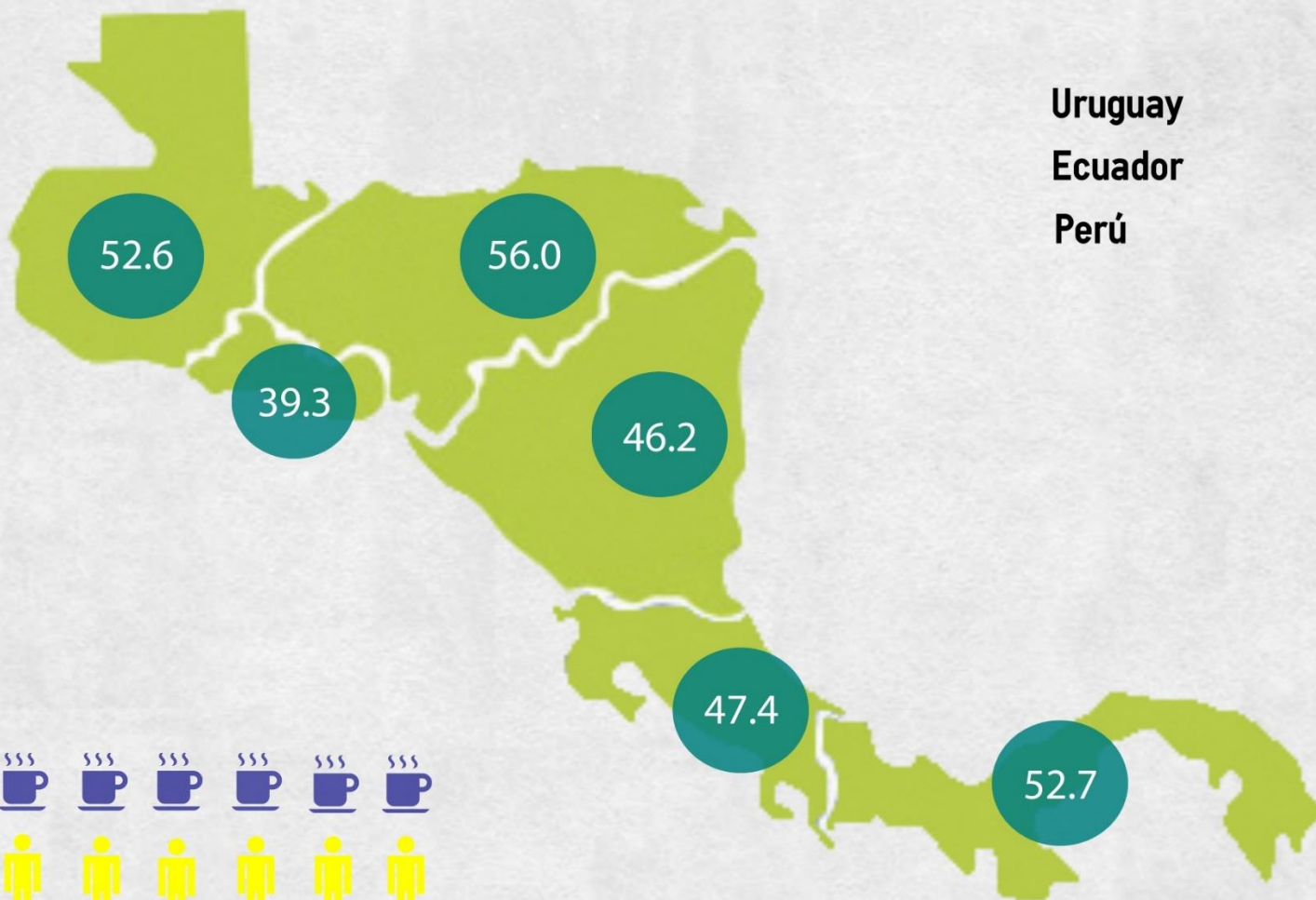
Fuente: Icefi, Fida, con datos de encuestas de hogares de cada país.

Índice de Gini rural 0 a 100

En donde 0 representa una equidad perfecta, mientras que 100 representa una inequidad perfecta.

Promedio América Latina 47.8
Promedio Centroamérica 49.0

Uruguay 32.7
Ecuador 43.0
Perú 43.1



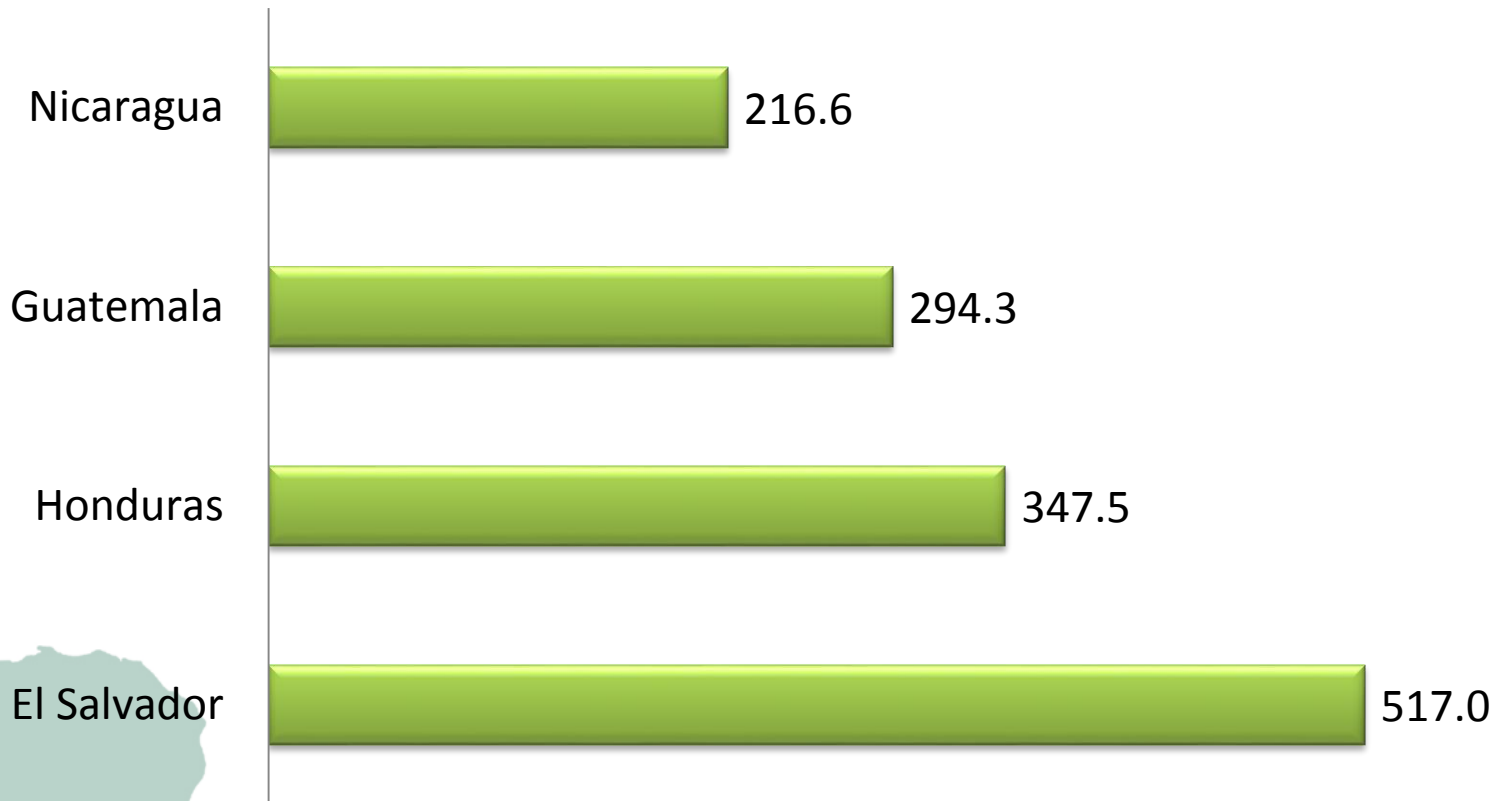


¿Qué papel juegan los Estados en la lucha contra la pobreza y la desigualdad?



Promedio del Gasto público para el desarrollo rural (GPDR) per cápita

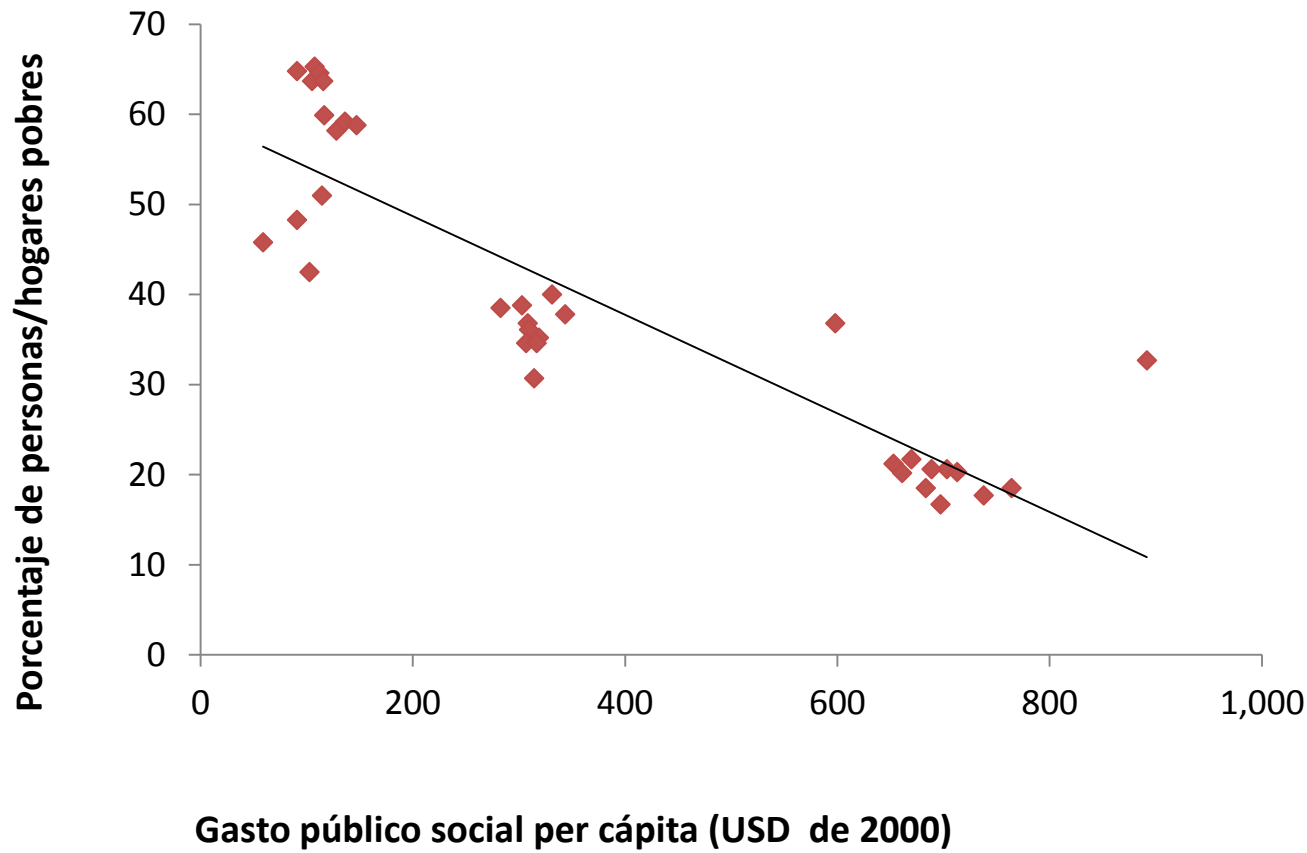
USD dólares



El gasto público es una herramienta importante para mejorar la equidad



Relación pobreza y gasto público social *per cápita*



Fuente: Icefi, basada en datos oficiales y Cepal.

Consideraciones Finales



Los problemas de la pobreza y la desigualdad en Centroamérica tienen sus raíces en la histórica rigidez al cambio en la estructura distributiva del ingreso.

La pobreza va más allá de la carencia de ingresos, pues esta es de carácter multidimensional e incluye lo económico, lo social y lo gubernamental.

Las cifras revelan que la incidencia de pobreza y los niveles de carencias son significativamente mayores dentro del área rural que dentro del ámbito urbano.



La carencia de bienes públicos esenciales, junto con limitadas oportunidades para la generación de ingresos, ha fomentado un círculo vicioso que los países centroamericanos están obligados a romper.

Para fomentar el desarrollo rural, los Estados deberán asumir un rol protagónico, tanto en la provisión de servicios públicos (educación, salud, protección social), como en el proceso de transformación productiva y en la construcción de infraestructura económica



*“Aunque muchas de las causas de la pobreza rural tienen su origen fuera del sector, lo que no se puede discutir es la poca efectividad de las políticas de desarrollo rural impulsadas desde hace a lo menos tres o cuatro décadas.”
Schejtman y Berdegué.*



¡Muchas gracias!

Icefi es miembro de:



Síguenos en:

